



Rechnen Sie mit gleichmässigem Garen, jedes Mal.

Die goldbraune Kruste auf einem Kartoffelgratin. Die Kruste eines Rinderfilets. Ein richtig saftiger Schokoladenkuchen. Um jedes Mal gleichmässige Ergebnisse zu erzielen muss die Hitze präzise gesteuert werden.

Einbau Backofen

Produkteigenschaften



Kochen Sie mehr zur gleichen Zeit und erhalten Sie dennoch perfekte Resultate.

Der zusätzliche Heizring in unseren Backöfen stellt sicher, dass Ihre Gerichte gleichmässig gegart werden, sogar wenn sie mit bis zu drei Blechen befüllt sind. Dies bietet volle Geschmacksentfaltung im gesamten Garbereich. So wird jede Portion ohne Zweifel so perfekt wie die



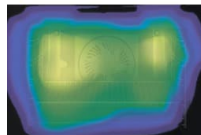
Backen Sie auch grosse Mengen einfach perfekt

Weniger ist nicht immer mehr - insbesondere wenn es auf perfekt zubereitete Köstlichkeiten ankommt. Das XL-Tray ist 20 % grösser als normale Backbleche, damit Sie grössere und noch leckerere Süssspeisen zaubern können und dies mit der Gewissheit, dass jede einzelne Süssspeise



Schneller toasten und knusprig backen

Dieser hocheffiziente Grill benötigt weniger Zeit als herkömmliche Backöfen. Er toastet, macht die Gerichte knusprig und bräunt sie, und zwar mit Präzision.



Niedrige Türtemperatur für sicheres Anfassen

Dank der „Safe to touch Plus door“ bleibt die Temperatur der äusseren Ofentür gering und kann daher sicher berührt werden.



Ein klarer Blick auf die Garvorgänge

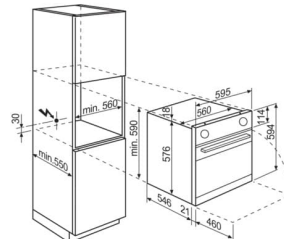
Die Beleuchtung in diesem Ofen ist sorgfältig geplant, damit Ihr Gericht beim Garen optimal für Sie beleuchtet wird.

- Einbaubackofen konventionell / Heissluft / Grill
- MaxiKlasse®-Ausstattung
- 8 Beheizungsarten
- IsoFront
- Kühlgebläse
- Leichterreinigungstür und -ausstattung
- LongClean Emaillierung
- Elektronische Temperaturregelung
- Versenkbarer Bedienwähler
- Abklappbarer Grill
- Halogen-Backofenbeleuchtung, 40 Watt
- 1 Kuchenblech
- 1 Chromstahl
- Flexibler Back-Vollauszug TR1LFAV_H (gegen Mehrpreis)

Technische Daten

Farbe	Schwarz	Leistung Lampe (Watt)	40
Energieeffizienzklasse	A	Beheizungsart	Elektrisch
Einbaumasse (HxBxT, mm)	590x560x550	Kategorie	Einbau Backofen Elektrisch
Programme / Funktionen	Unterhitze, Traditionelles kochen, Auftauen, Grillen, Licht, Feuchte Heissluft, Pizzastufe, Kochen mit Heissluft, Turbogrill	Geräuschpegel (dB)	44
Connectivity	Nein	Bruttogewicht (kg)	32
Max. Gesamtanschlusswert (W)	3500	Nettogewicht (kg)	31
Dampf-Kategorien	Kein Dampf	Zubehör (im Lieferumfang enthalten)	1 Kuchenblech
Bedienung / Display	Versenkbare Bedienwähler	Gitterroste	1 Chromstahl
Nutzbare Garraumvolumen (L)	71	Seitengitter	Chromed;Grid Runners Easy Entry
Reinigungsart	CleanEmail	Netzstecker	Ohne Stecker
Gerätemasse (HxBxT, mm)	594x595x567	Innenraum-Material	Swiss Clean Emaille
Bedienungsart	Versenkbare Energieregler	Anzahl Garräume	1
Max. Nennleistung Grill (W)	2950	Artikelnummer / PNC	944 187 606
Max. Nennleistung Ofen (W)	3500	EAN Code	7332543654734
Temperatur-Bereich (min. - max.)	30°C - 300°C	Netz-Spannung (V)	400
Nutzbare Grillfläche (cm²)	1424	Absicherung (A)	2x10
Innen-Beleuchtung	1, Halogen-Lampe oben	Heizelemente	Heissluft
Energieeffizienzindex (EEIcavity)	95.3	Türtemperatur (°C)	30
Energieverbrauch, konventionell (kWh/Zyklus)	0.99	Herkunftsland	DE
Energieverbrauch, Heissluft/Umluft (kWh/Zyklus)	0.81		

BO... Backofen im Hochschrank



Die Länge des Anschlusskabels ab Wandaustritt sollte min. 150 cm betragen.
 Fertigungstoleranzen der Geräte betragen +/-1mm.

