



Ein einfacher und zuverlässiger Ofen mit allen grundlegenden Garfunktionen.

Ein einfacher und zuverlässiger Ofen mit allen grundlegenden Garfunktionen.

Einbau Backofen

Produkteigenschaften

Backen Sie auch grosse Mengen einfach perfekt

Weniger ist nicht immer mehr - insbesondere wenn es auf perfekt zubereitete Köstlichkeiten ankommt. Das XL-Tray ist 20 % grösser als normale Backbleche, damit Sie grössere und noch leckerere Süssspeisen zaubern können und dies mit der Gewissheit, dass jede einzelne Süssspeise



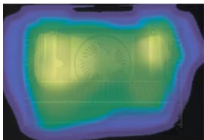
Schneller toasten und knusprig backen

Dieser hocheffiziente Grill benötigt weniger Zeit als herkömmliche Backöfen. Er toastet, macht die Gerichte knusprig und bräunt sie, und zwar mit Präzision.



Niedrige Türtemperatur für sicheres Anfassen

Dank der „Safe to touch Plus door“ bleibt die Temperatur der äusseren Ofentür gering und kann daher sicher berührt werden.



Ein klarer Blick auf die Garvorgänge

Die Beleuchtung in diesem Ofen ist sorgfältig geplant, damit Ihr Gericht beim Garen optimal für Sie beleuchtet wird.



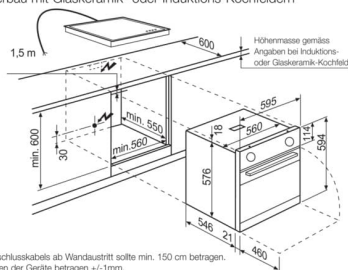
- Backofen mit konventioneller Beheizung / Grill
- 5 Beheizungsarten
- IsoFront
- Kühlgebläse
- Leichtreinigungstür und -ausstattung
- LongClean Emaillierung
- Elektronische Temperaturregelung
- Abklappbarer Grill
- Halogen-Backofenbeleuchtung, 40 Watt
- 1 Kuchenblech
- 1 Chromstahl
- Flexibler Back-Vollauszug TR1LFAV_H (gegen Mehrpreis)

Technische Daten

Farbe	Schwarz
Energieeffizienzklasse	A
Einbaumasse (HxBxT, mm)	600x560x550
Programme / Funktionen	Schnellgrillen, Unterhitze, Traditionelles kochen, Grillen, Licht, Backen mit Heissluft
Connectivity	Nein
Max. Gesamtanschlusswert (W)	3000
Dampf-Kategorien	Kein Dampf
Bedienung / Display	Versenkbare Bedienwähler
Nutzbare Garraumvolumen (L)	77
Reinigungart	CleanEmail
Gerätemasse (HxBxT, mm)	594x595x567
Bedienungsart	Bedienwähler/Drehregler
Max. Nennleistung Grill (W)	2950
Max. Nennleistung Ofen (W)	3000
Temperatur-Bereich (min. - max.)	50°C - 275°C
Nutzbare Grillfläche (cm²)	1424
Innen-Beleuchtung	1, Halogen-Lampe oben
Energieeffizienzindex (EEIcavity)	95.4
Energieverbrauch, konventionell (kWh/Zyklus)	0.83
Leistung Lampe (Watt)	40
Beheizungsart	Elektrisch
Kategorie	Einbau Backofen Elektrisch

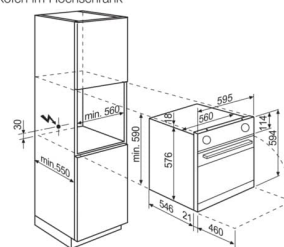
Geräuschpegel (dB)	35
Bruttogewicht (kg)	30.5
Nettogewicht (kg)	29.5
Zubehör (im Lieferumfang enthalten)	1 Kuchenblech
Gitterroste	1 Chromstahl
Seitengitter	Chromed;Grid Runners Easy Entry
Netzstecker	Ohne Stecker
Innenraum-Material	Swiss Clean Emaille
Anzahl Garräume	1
Artikelnummer / PNC	944 187 613
EAN Code	7332543654376
Netz-Spannung (V)	400
Absicherung (A)	2x10
Heizelemente	Ober-/Unterhitze + Grill
Türtemperatur (°C)	30
Herkunftsland	DE

EH... im Unterbau mit Glaskeramik- oder Induktions-Kochfeldern



Die Länge des Anschlusskabels ab Wandaustritt sollte min. 150 cm betragen.
Fertigungstoleranzen der Geräte betragen +/-1mm.

BO... Backofen im Hochschrank



Die Länge des Anschlusskabels ab Wandaustritt sollte min. 150 cm betragen.
Fertigungstoleranzen der Geräte betragen +/-1mm.

