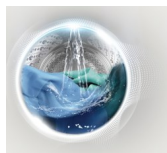


Energieeffizienz A-30% – Dank der ständigen Verbesserung der Energieeffizienz können Sie alle Vorteile einer modernen Waschmaschine mit deutlich weniger Energie nutzen. Hisense Waschmaschinen sind bis zu 30% sparsamer als die Energieklasse A.



Auto Dosing – Ihre Waschmaschine der Serie 5S wählt automatisch die genaue Waschmittel- oder Weichspülerdosierung je nach Gewicht der Wäsche. Noch besser ist, dass diese Maschine bis zu 24 Ladungen auf einmal speichern kann - etwa einen Monat lang, ohne es erneut hinzuzufügen.



Pure Jet – Eine zusätzliche Düse oberhalb der Trommel sorgt für eine zusätzliche Wasserzufuhr und verbessert Ihren Waschvorgang. Dies hilft das Waschmittel gleichmässig zu verteilen und Flecken aus Ihrer Lieblingskleidung zu entfernen, um ein perfektes Waschergebnis zu erzielen.

Fr. 1'790.–
Inkl. MwSt. / ohne vRB Fr. 20.00



Beschreibung

| | |
|---|---------------------------------|
| Anwendung | Haushalt |
| Stand/Einbau | Standgerät |
| Farbe | Weiss |
| Material Trommel | Edelstahl |
| Steuerung | elektronische Bedienung (LED) |
| Display | LED-Display |
| Sicherheit | Ja; Aquastop Kindersicherung |
| Automatische Programme | Ja |
| Anzahl Programme | 19 |
| Anzahl Funktionen | 3 |
| Beschreibung Funktionen Vorwaschen, Extra Spülen, Dampf | |
| Induktionsmotor | Ja |
| Loading | Front |
| Türanschlag | Links nicht wechselbar |
| Beleuchtung | Ja |
| Verzögerter Start | Ja |
| Auto Dosing (ADS) - Dosierautomatik | Ja |
| Pro Wash Waschen | Ja |

Technische Daten

Breitennorm 60 cm

| | |
|---------------------------------------|---|
| Energieeffizienz-klasse | A |
| Schleudereffizienz-klasse | B |
| Füllmenge | 10,50 kg |
| Jahresverbrauch Energie | 52 kWh |
| Wasserverbrauch pro Zyklus | 41,00 l |
| Verbrauch gesamt pro 100 Zyklen | 52 kWh |
| Programmdauer Waschzyklus 'Eco 40-60' | 2:48 |
| Schleudergeschwindigkeit | 1'400 rpm |
| Geräuschwert Schleuderphase | 72 dB(A) re 1 pW |
| Anschluss | 230 V |
| Strom | 10 A |
| Leistung | 1'750 W |
| Anschlusskabel | Ja |
| Gewicht | kg Netto: 69, Brutto: 71 |
| Verstellbare Füße | Ja |
| Gerät | mm Höhe: 845 – Breite: 595 – Tiefe: 610 |
| Inkl. Verpackung | mm Höhe: 885, Breite: 650, Tiefe: 660 |
| EAN | 6901101825575 |

Waschmaschine 5S - WF5S 1045BW

Zubehör

| | | |
|-----------------|--|-------|
| LC11 BOX | Waschmittel für farbige Wäsche, 1000ml | 69.90 |
| LF11 BOX | Weichspüler 1000ml | 44.90 |
| LW11 BOX | Waschmittel für weisse Wäsche, 1000ml | 69.90 |